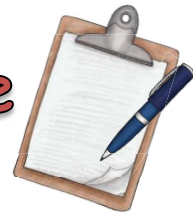


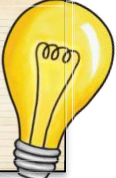


Mots de la semaine

Bloc 16



La règle
Graphies du son /k/



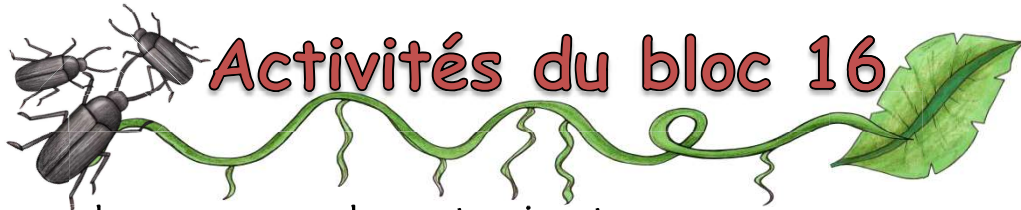
J'écris mes mots de la semaine et
j'indique la classe à laquelle il appartient

Mots	Classe	Mots	Classe	Mots	Classe
1.		18.		35.	
2.		19.		36.	
3.		20.		37.	
4.		21.		38.	
5.		22.		39.	
6.		23.		40.	
7.		24.		41.	
8.		25.		42.	
9.		26.		43.	
10.		27.		44.	
11.		28.		45.	
12.		29.		46.	
13.		30.		47.	
14.		31.		48.	
15.		32.		49.	
16.		33.		50.	
17.		34.		51.	

Compose quelques phrases avec des mots de cette liste







Activités du bloc 16

1- Trouve les synonymes des mots suivant :

une chose _____ une réussite _____
 un blessé _____ une angoisse _____

2- Trouve les antonymes des mots suivants :

l'impolitesse _____ une précaution _____
 privé _____ un accord _____

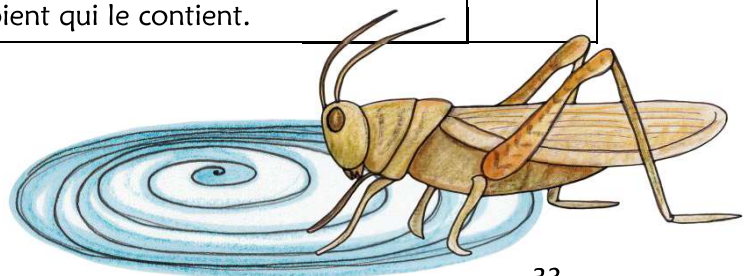
3- Trouve 6 mots qui riment avec moustique :

4- Charivari - De quels mots s'agit-il?

ctefrua _____
 erqruaem _____
 ahéttimquame _____
 uqégipae _____
 ieburqilé _____
 cierdievt _____

5- Vrai ou faux

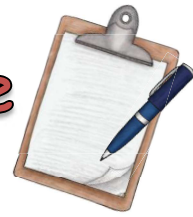
	V ou F
Un choc est une rencontre plus ou moins violente entre plusieurs corps.	
Un insecte est un animal vertébré articulé dont le corps est séparé en 3 parties.	
Un liquide est un corps qui prend la forme du récipient qui le contient.	



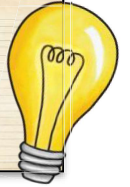


Mots de la semaine

Bloc 18



La règle
« att », « app », « aff », « acc » et « eff » au début d'un mot



J'écris mes mots de la semaine et
j'indique la classe à laquelle il appartient

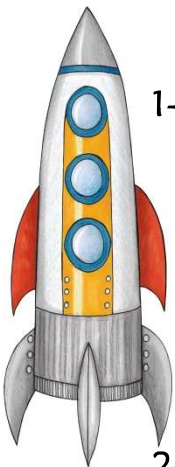
Mots	Classe	Mots	Classe	Mots	Classe
1.		18.		35.	
2.		19.		36.	
3.		20.		37.	
4.		21.		38.	
5.		22.		39.	
6.		23.		40.	
7.		24.		41.	
8.		25.		42.	
9.		26.		43.	
10.		27.		44.	
11.		28.		45.	
12.		29.		46.	
13.		30.		47.	
14.		31.		48.	
15.		32.		49.	
16.		33.		50.	
17.		34.		51.	

Compose quelques phrases avec des mots de cette liste





BOO! Activités du bloc 18



1- Retrouve tous ces mots cachés dans la grille :

accordéon
appareil
affiche
acclamation
apparition

attitude
apparence
affirmation
attente
atteindre

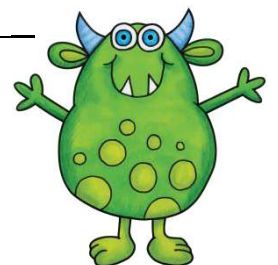
accusation
attaque
effroi
application

2- Que suis-je ?

1- Possibilité d'aller dans un lieu : _____

2- Instrument de musique à vent comportant un soufflet et des touches : _____

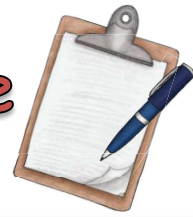
3- Désir qui pousse à combler sa faim : _____





Mots de la semaine

Bloc 19



La règle

Un préfixe est un groupe de lettres que l'on rajoute devant le radical d'un mot pour en modifier le sens. **Le suffixe** est un groupe de lettres que l'on ajoute derrière le radical d'un mot pour modifier son sens ou sa classe grammaticale. En ajoutant un suffixe à un mot de base, on obtient un mot dérivé de la même famille.



J'écris mes mots de la semaine et j'indique la classe à laquelle il appartient

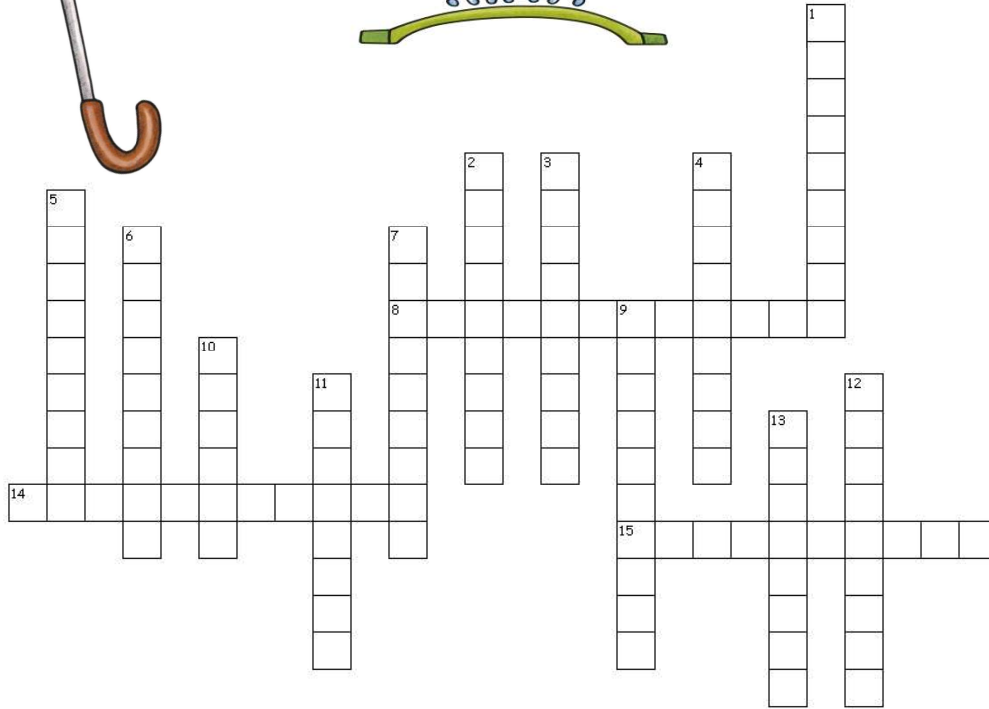
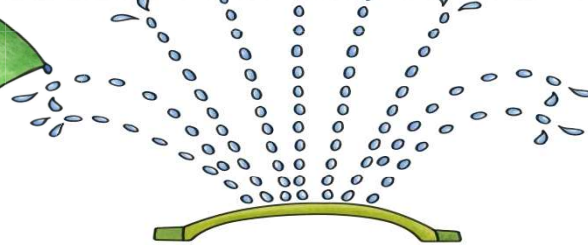
Mots	Classe	Mots	Classe	Mots	Classe
1.		18.		35.	
2.		19.		36.	
3.		20.		37.	
4.		21.		38.	
5.		22.		39.	
6.		23.		40.	
7.		24.		41.	
8.		25.		42.	
9.		26.		43.	
10.		27.		44.	
11.		28.		45.	
12.		29.		46.	
13.		30.		47.	
14.		31.		48.	
15.		32.		49.	
16.		33.		50.	
17.		34.		51.	

Compose quelques phrases avec des mots de cette liste





Activités du bloc 19



Horizontal

- 8. Insensibilité, froideur.
- 14. Dont le français est la langue maternelle.
- 15. Qui est dans une situation pénible, douloureuse.

Vertical

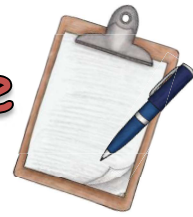
- 1. Objet servant à se protéger de la pluie.
- 2. Qui manque d'habileté.
- 3. Production de chaleur, action de chauffer.
- 4. Cri du chien.
- 5. État de celui qui a perdu espoir.
- 6. Cri du loup ou cri aigu et prolongé.
- 7. Personne qui travaille dans un restaurant.
- 9. Mot de même famille qu'étonner.
- 10. Nom qui permet de distinguer plusieurs membres d'une même famille.
- 11. Manque d'organisation, manque d'ordre.
- 12. Personne habilitée à donner les soins aux personnes malades.
- 13. Édifice, grande maison à plusieurs étages.





Mots de la semaine

Bloc 27



La règle
 La lettre muette à la fin d'un mot
 Mots avec les lettres muettes c, d, g, p, s



J'écris mes mots de la semaine et
 j'indique la classe à laquelle il appartient

Mots	Classe	Mots	Classe	Mots	Classe
1.		18.		35.	
2.		19.		36.	
3.		20.		37.	
4.		21.		38.	
5.		22.		39.	
6.		23.		40.	
7.		24.		41.	
8.		25.		42.	
9.		26.		43.	
10.		27.		44.	
11.		28.		45.	
12.		29.		46.	
13.		30.		47.	
14.		31.		48.	
15.		32.		49.	
16.		33.		50.	
17.		34.		51.	

Compose quelques phrases avec des mots de cette liste

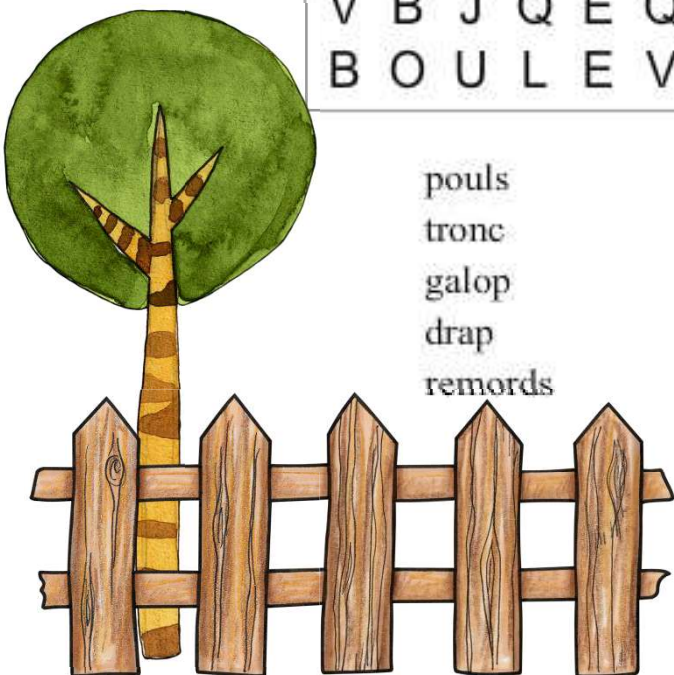






Activités du bloc 27

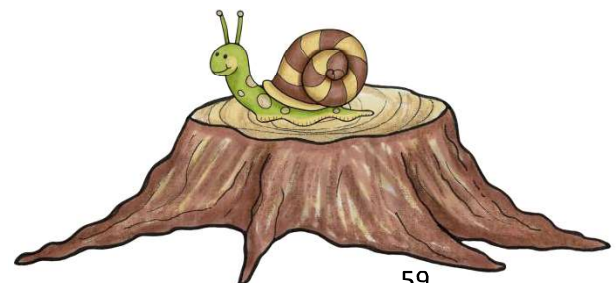
P A P Y Y I N Z H J U E J L Z P Z
D O A Z X E E C P U K U T E F O W
I R U B A N C I M O S Y A C R I Q
O A A L Y U X E C A Q E P A E N I
G V U P S U Y E L A I C I O P G O
M I W N N J J S E Y I G A D O Q R
C S Y O M Q N E I E P U Q L S Q C
S U D E Q E F Y O Z T X A V V D E
F K U U E E T P Q E R Y F B R X R
T B J D K E A S M O O I E W B R I
A F P R A S J Y A W N D X Q I E O
P L X A U I X N R X C E N O K M U
I W R N Z I Y G C I G Y H L P O I
S C Z G U R Q A H F R A W P X R A
H P O E S T O M A C V J L I D D H
V B J Q E Q U U N X C A S O B S K
B O U L E V A R D U V K T Z P D A



pouls
tronc
galop
drap
remords

poing
estomac
tapis
banc
noeud

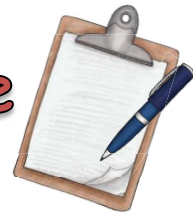
avis
rang
marchand
boulevard
repos





Mots de la semaine

Bloc 28



La règle
 La lettre muette à la fin d'un mot
 Mots avec les lettres muettes « t » et « l »



J'écris mes mots de la semaine et
 j'indique la classe à laquelle il appartient

Mots	Classe	Mots	Classe	Mots	Classe
1.		18.		35.	
2.		19.		36.	
3.		20.		37.	
4.		21.		38.	
5.		22.		39.	
6.		23.		40.	
7.		24.		41.	
8.		25.		42.	
9.		26.		43.	
10.		27.		44.	
11.		28.		45.	
12.		29.		46.	
13.		30.		47.	
14.		31.		48.	
15.		32.		49.	
16.		33.		50.	
17.		34.		51.	

Compose quelques phrases avec des mots de cette liste

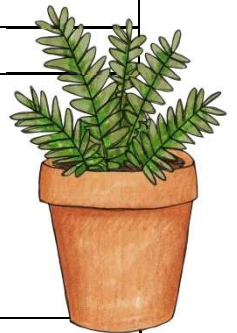




Activités du bloc 28

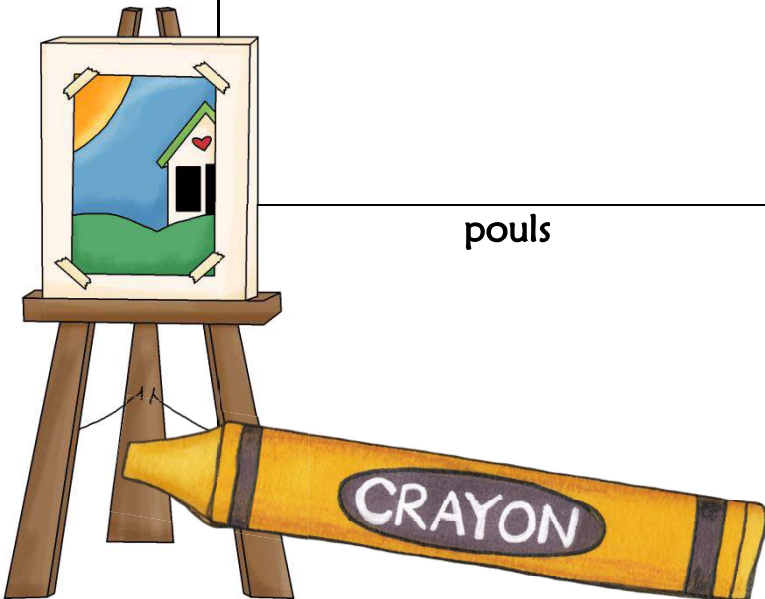
- 1- Trouve des mots de la même famille afin de retenir la lettre muette à la fin des mots.

Nom	Nom	Adjectif
art		
climat		
contrat		
portrait		
talent		
éclat		



- 2- Illustre avec la technique la lettre muette afin de la retenir.

<p>Exemple : Fusi </p> <p>(la lettre « l » est représentée par le dessin du fusil)</p>	<p>habit</p>
<p>outil</p>	<p>avant</p>
<p>pouls</p>	<p>rapport</p>



Mots de la semaine

Bloc 29



La règle

le « e » muet en fin d'un mot : les mots de genre féminin se terminent par un « e » muet (le « e » utilisé en fin de mot ne se prononce jamais s'il est précédé d'une voyelle)



J'écris mes mots de la semaine et j'indique la classe à laquelle il appartient

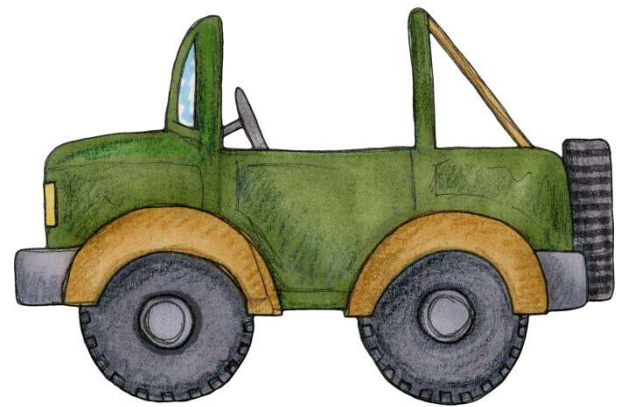
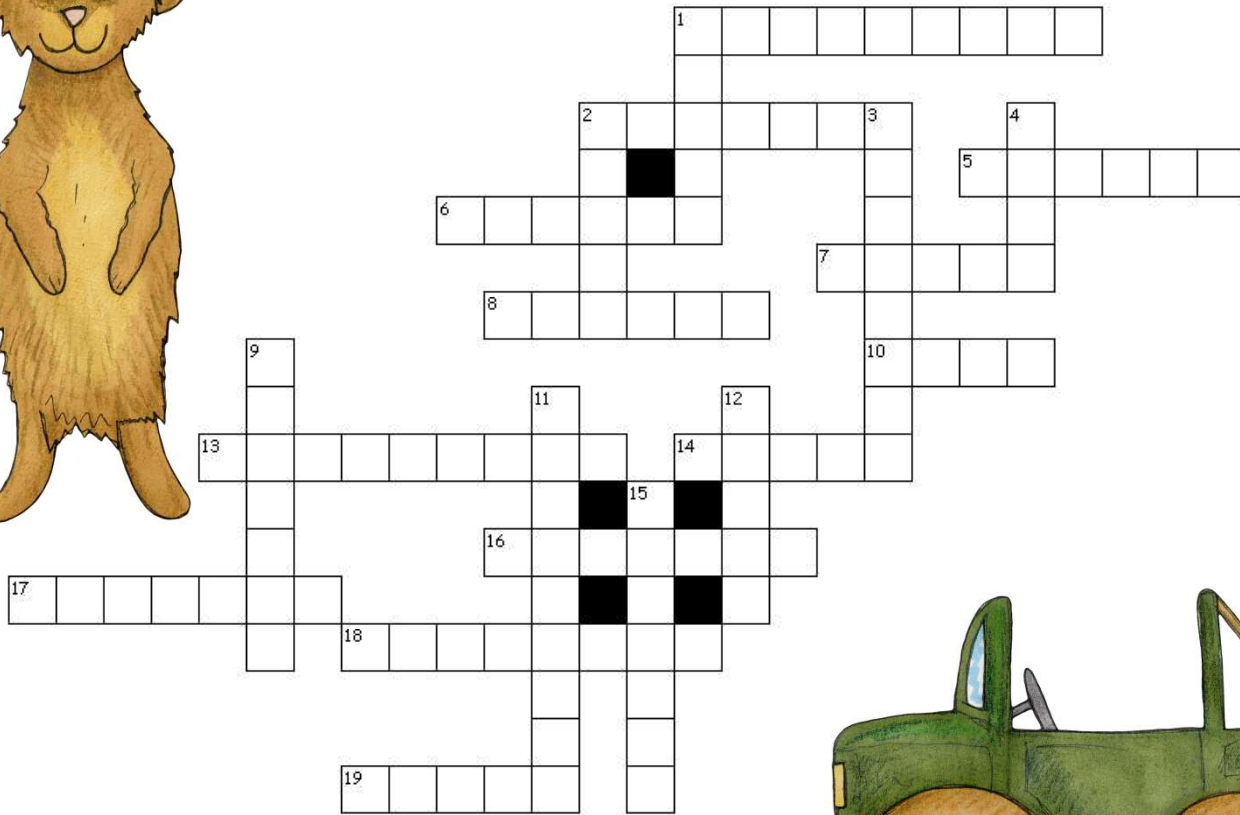
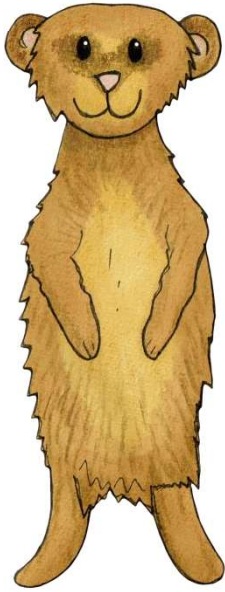
Mots	Classe	Mots	Classe	Mots	Classe
1.		18.		35.	
2.		19.		36.	
3.		20.		37.	
4.		21.		38.	
5.		22.		39.	
6.		23.		40.	
7.		24.		41.	
8.		25.		42.	
9.		26.		43.	
10.		27.		44.	
11.		28.		45.	
12.		29.		46.	
13.		30.		47.	
14.		31.		48.	
15.		32.		49.	
16.		33.		50.	
17.		34.		51.	

Compose quelques phrases avec des mots de cette liste





Activités du bloc 29



Horizontal

1. Créativité libre
2. Suite de sons
5. Bâtonnet de cire contenant une mèche
6. Genre littéraire
7. Être vivant dévoré par un animal
8. Rue bordée d'arbres
10. Chemin parcouru
13. Événement
14. Être fantastique
16. Force physique
17. Pièce de peu de valeur
18. Magasin
19. Déchirure dans la chair

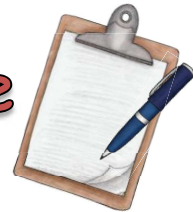
Vertical

1. Trouble mental
2. Lieu rempli d'objets précieux, rares
3. Entretien, rencontre
4. Grimace
9. Ensemble de lois
11. Formule de politesse
12. Suite de choses
15. Terrain couvert d'herbe



Mots de la semaine

Bloc 30



La règle

Le « e » muet en fin d'un mot. Le « e » est habituellement muet en fin de mot, mais la consonne qui le précède se lit
Dans tous ces cas le « e » est une lettre muette



J'écris mes mots de la semaine et j'indique la classe à laquelle il appartient

Mots	Classe	Mots	Classe	Mots	Classe
1.		18.		35.	
2.		19.		36.	
3.		20.		37.	
4.		21.		38.	
5.		22.		39.	
6.		23.		40.	
7.		24.		41.	
8.		25.		42.	
9.		26.		43.	
10.		27.		44.	
11.		28.		45.	
12.		29.		46.	
13.		30.		47.	
14.		31.		48.	
15.		32.		49.	
16.		33.		50.	
17.		34.		51.	

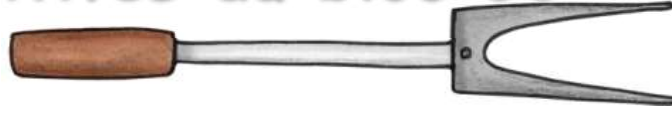
Compose quelques phrases avec des mots de cette liste







Activités du bloc 30



1-Le jeu du détective : trouve les mots de vocabulaire cachés en remplaçant les lettres.

- a) eoulmv : _____
- b) aattr : _____
- c) eemrt : _____
- d) eittr : _____
- e) bermu : _____
- f) aeoltt : _____
- g) aeinrr : _____
- h) eyrthm : _____
- i) eognl : _____
- j) eeprt : _____
- k) eipst : _____
- l) eioudpr : _____



2-Complète les mots qui ont une ressemblance.

Une __pave, une m__thode et une p__riode

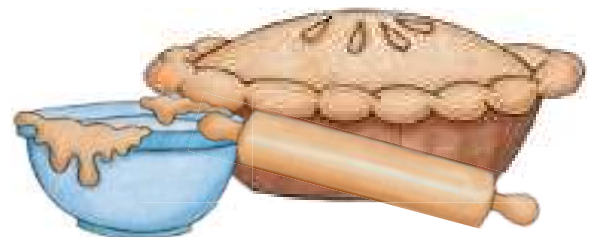
Une p__te et une t__che

Une pr___ve et un p___ple

Une mous_____ et une _____

Une mém__re, une v__le et une t__le

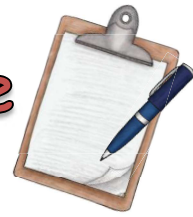
Une lu___e, un to___e___e, un progra___e





Mots de la semaine

Bloc 34



La règle
Les mots qui se terminent en -eur



J'écris mes mots de la semaine et
j'indique la classe à laquelle il appartient

Mots	Classe	Mots	Classe	Mots	Classe
1.		18.		35.	
2.		19.		36.	
3.		20.		37.	
4.		21.		38.	
5.		22.		39.	
6.		23.		40.	
7.		24.		41.	
8.		25.		42.	
9.		26.		43.	
10.		27.		44.	
11.		28.		45.	
12.		29.		46.	
13.		30.		47.	
14.		31.		48.	
15.		32.		49.	
16.		33.		50.	
17.		34.		51.	

Compose quelques phrases avec des mots de cette liste

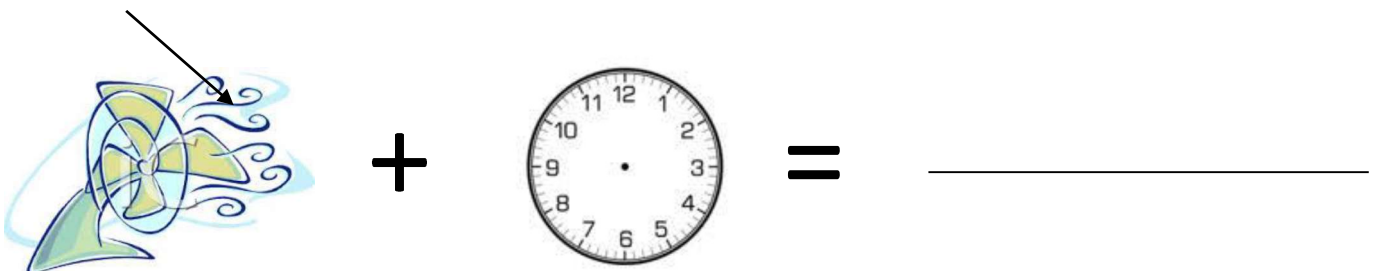
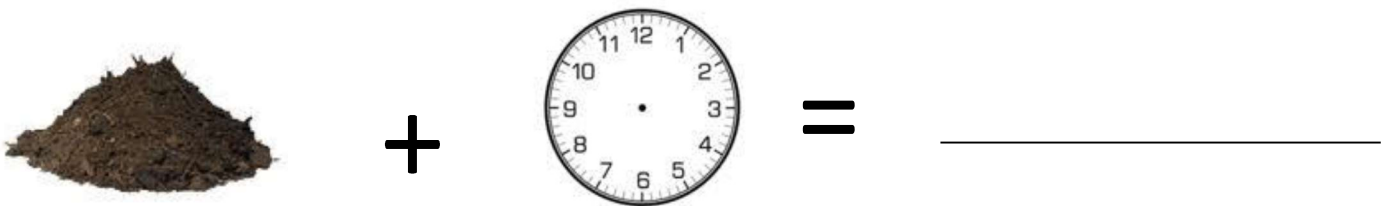
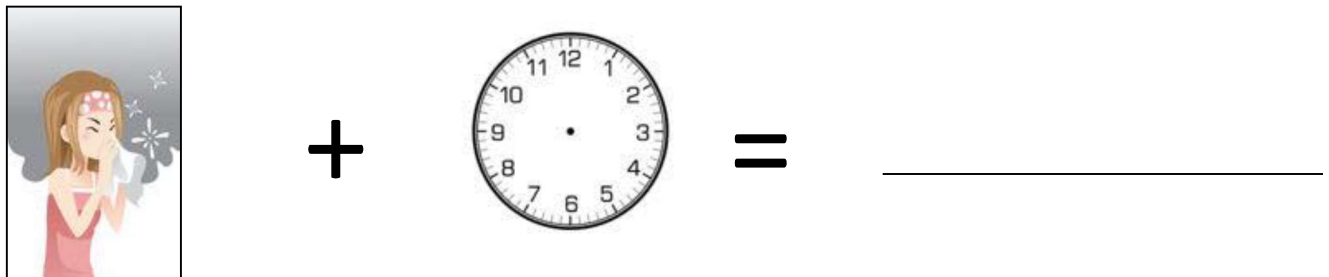
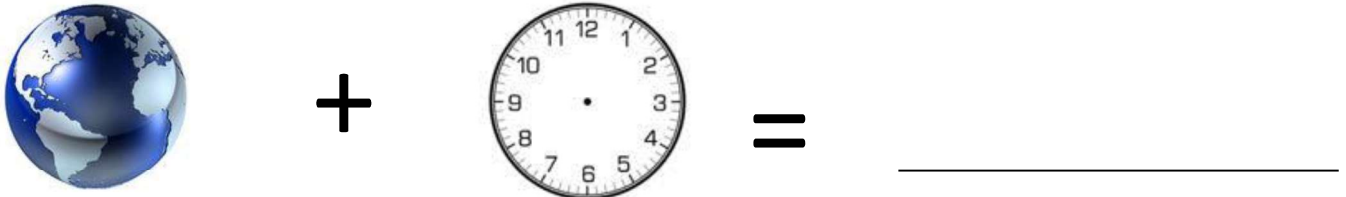
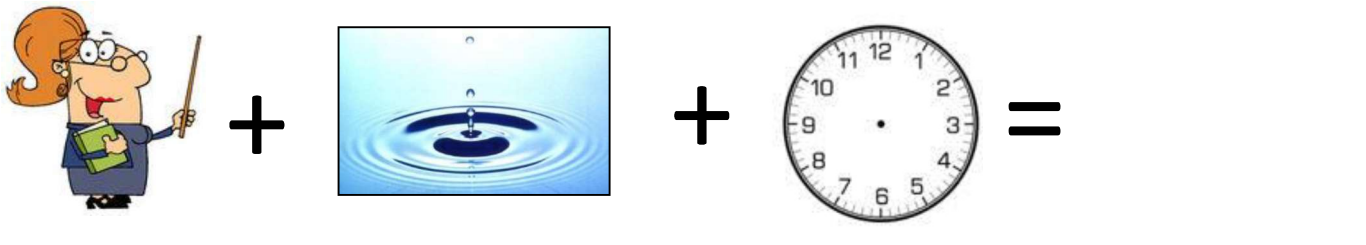




Activités du bloc 34

1- Complète ces charades illustrées pour trouver les mots à l'étude.

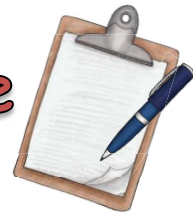
(Les images ont été tirées du <http://www.canstockphoto.fr/photos-images/>)





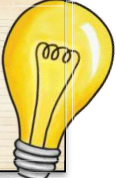
Mots de la semaine

Bloc 35



La règle

Phonèmes du « x » (ks, gz, s, z ou muet)
« x » muet (en fin de mot ou pour marquer le pluriel)



J'écris mes mots de la semaine et
j'indique la classe à laquelle il appartient

Mots	Classe	Mots	Classe	Mots	Classe
1.		18.		35.	
2.		19.		36.	
3.		20.		37.	
4.		21.		38.	
5.		22.		39.	
6.		23.		40.	
7.		24.		41.	
8.		25.		42.	
9.		26.		43.	
10.		27.		44.	
11.		28.		45.	
12.		29.		46.	
13.		30.		47.	
14.		31.		48.	
15.		32.		49.	
16.		33.		50.	
17.		34.		51.	

Compose quelques phrases avec des mots de cette liste



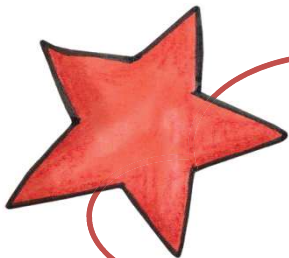




Activités du bloc 35

Trouve les mots à l'étude dans la grille.

K	J	U	K	M	S	S	E	S	U	C	X	E	O	G
X	K	A	Z	J	E	X	P	O	S	E	R	F	M	P
R	E	X	E	R	C	I	C	E	X	A	M	E	N	M
Y	W	O	W	E	X	C	E	P	T	I	O	N	V	N
E	X	P	E	D	I	T	I	O	N	U	U	E	E	R
N	M	B	X	E	C	N	E	T	S	I	X	E	E	E
O	V	W	C	S	Q	W	S	P	C	P	Z	C	L	M
I	G	S	L	Q	K	Z	B	Z	L	A	T	Z	P	I
T	I	S	A	H	D	M	T	I	O	L	P	X	E	R
A	Q	P	M	O	T	Q	C	V	O	G	R	S	L	P
T	S	L	A	E	X	A	G	R	A	T	I	O	N	X
I	Q	E	T	U	T	B	R	D	Z	D	U	L	X	E
C	A	I	I	I	G	A	R	H	Q	Z	I	G	S	Z
X	A	W	O	E	C	N	E	G	I	X	E	L	X	G
E	F	N	N	T	G	W	A	R	L	P	W	W	S	Z



EXCEPTION
 EXCITATION
 EXCLAMATION
 EXCUSE
 EXPEDITION
 EXPLICATION

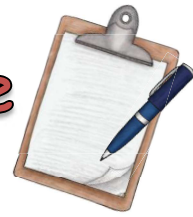
EXPLOIT
 EXPOSER
 EXAMEN
 EXERCICE
 EXIGENCE
 EXISTENCE





Mots de la semaine

Bloc 36



La règle
Les autres mots



J'écris mes mots de la semaine et
j'indique la classe à laquelle il appartient

Mots	Classe	Mots	Classe	Mots	Classe
1.		18.		35.	
2.		19.		36.	
3.		20.		37.	
4.		21.		38.	
5.		22.		39.	
6.		23.		40.	
7.		24.		41.	
8.		25.		42.	
9.		26.		43.	
10.		27.		44.	
11.		28.		45.	
12.		29.		46.	
13.		30.		47.	
14.		31.		48.	
15.		32.		49.	
16.		33.		50.	
17.		34.		51.	

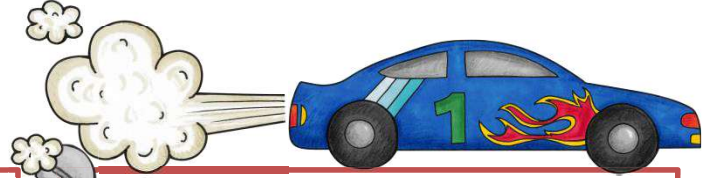
Compose quelques phrases avec des mots de cette liste







Activités du bloc 36



Il faut presser des fruits pour obtenir mon premier.

Mon deuxième n'est pas carré.

Mon tout est un terme ou une expression brève, plus ou moins grossier et/ou vulgaire.

Mot à l'étude : _____

Les voiles d'un bateau sont accrochées à mon premier.

On fait mon deuxième quand on emmêle une ficelle.

Mon troisième est le son de la 22^e lettre de l'alphabet.

Mon quatrième est un préfixe signifiant : "faire à nouveau".

Mon tout est un mouvement effectué par un conducteur à l'aide d'un véhicule, par exemple.

Mot à l'étude : _____

Mon premier est le son de la 16^e lettre de l'alphabet.

Il vaut mieux que mon deuxième soit en peluche, sinon gare !

Mon troisième est un chiffre.

Mon tout est une plainte portée en justice.

Mot à l'étude : _____



L'eau fait comme mon premier à 100 degrés.

Mon deuxième est un poisson que l'on retrouve souvent dans les sushis.

Mon tout est une conséquence très visible de l'acné.

Mot à l'étude : _____

